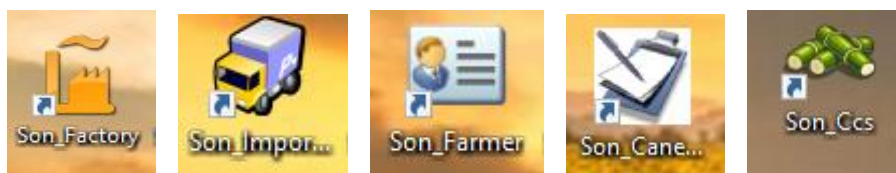


คู่มือการติดตั้งโปรแกรมระบบงานโรงงาน



จัดทำโดย

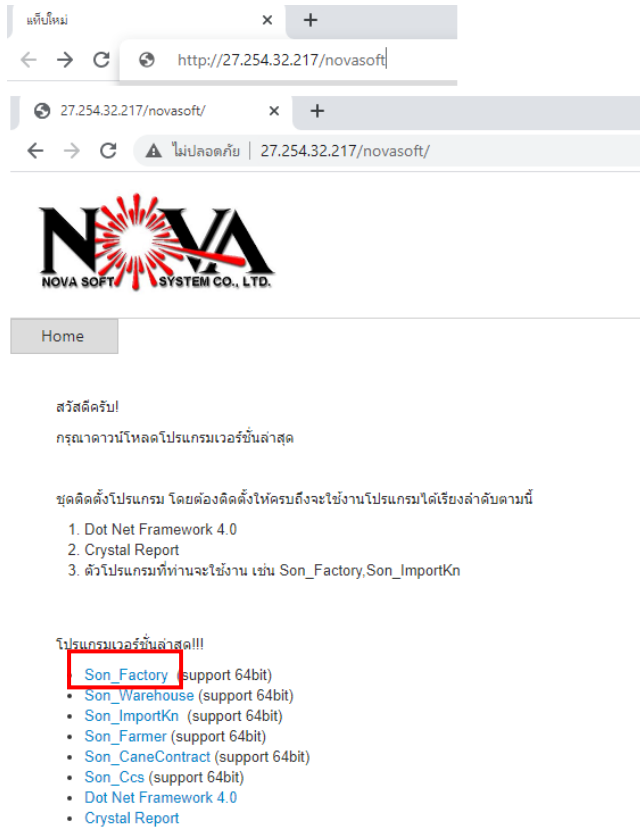
กลุ่มงานคอมพิวเตอร์

ฝ่ายประมวลผลข้อมูลกลางและสารสนเทศ

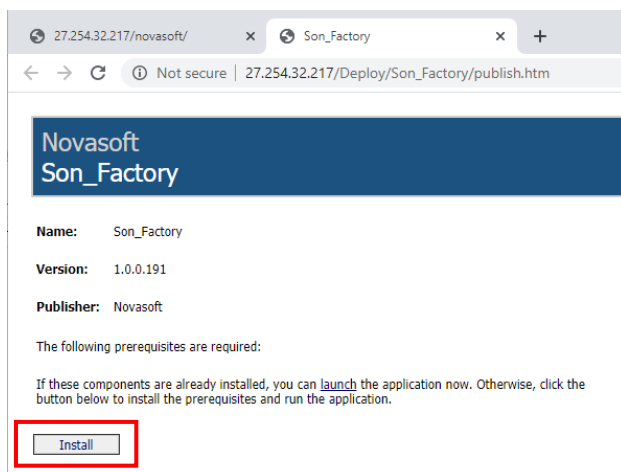
สำนักบริหารอ้อยและน้ำตาลทราย

การติดตั้งโปรแกรมระบบสต็อก ณ โรงงาน (Son_Factory)

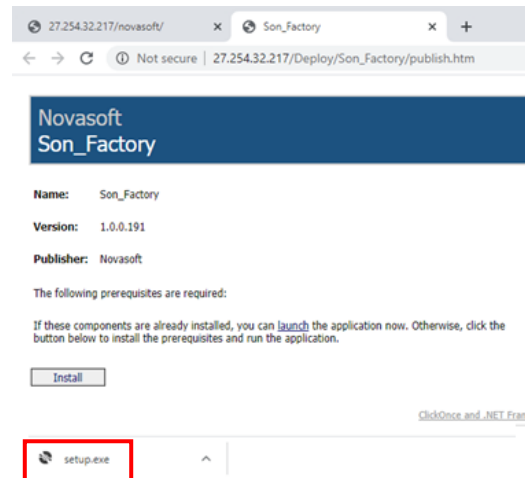
1. เข้า Google Chrome พิมพ์ <http://27.254.32.217/novasoft> เพื่อดาวน์โหลดโปรแกรมใช้สำหรับ Setup คลิกเลือกที่ Son_Factory



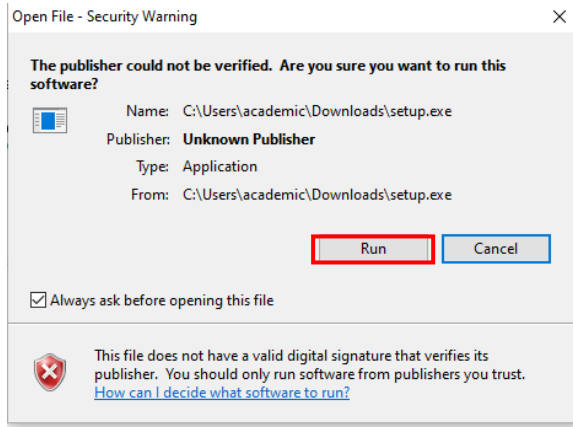
2. กดปุ่ม Install



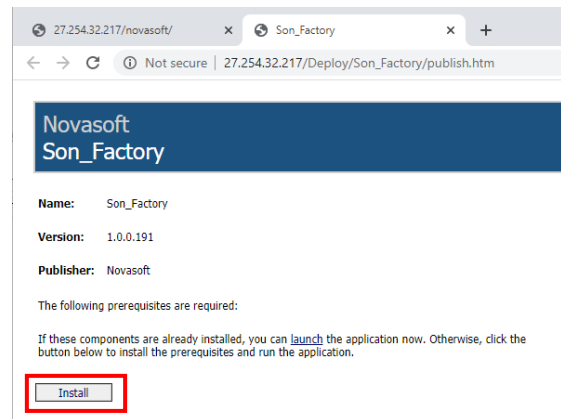
3. กดปุ่ม Setup.exe



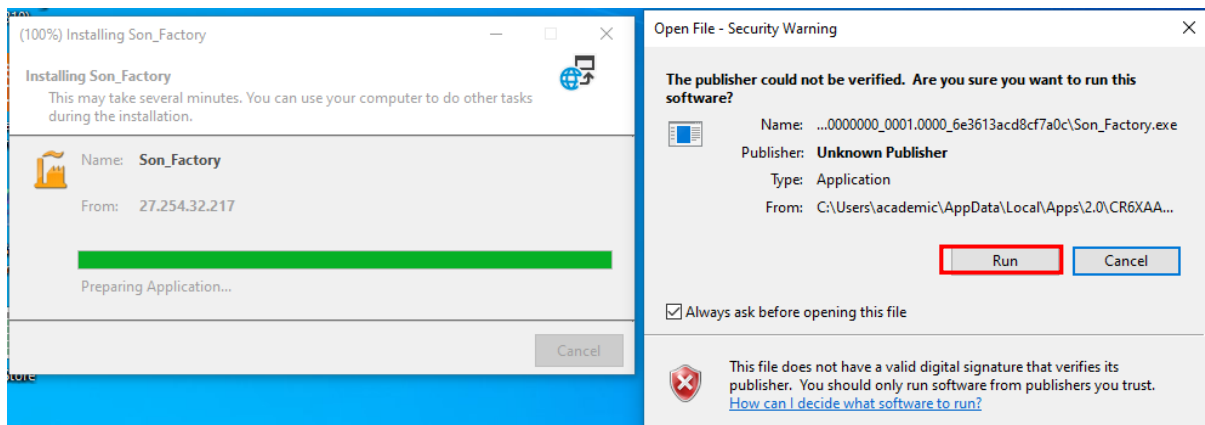
4. กดปุ่ม Run



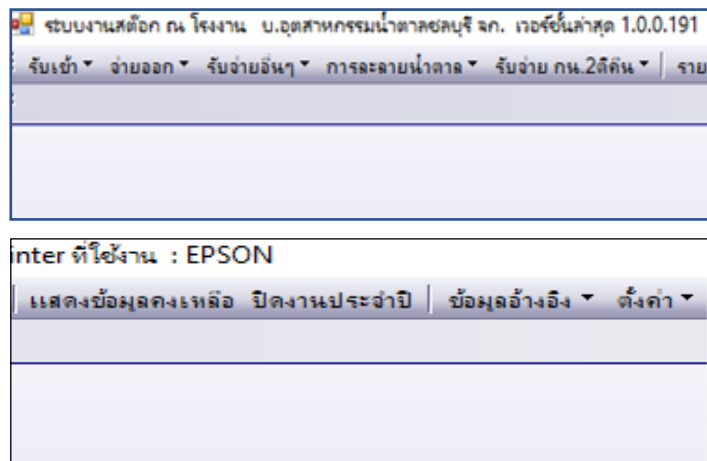
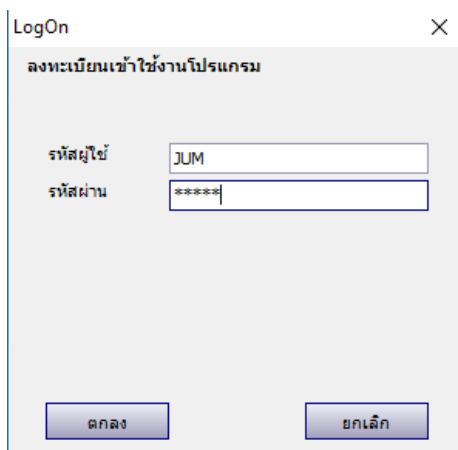
5. กดปุ่ม Install



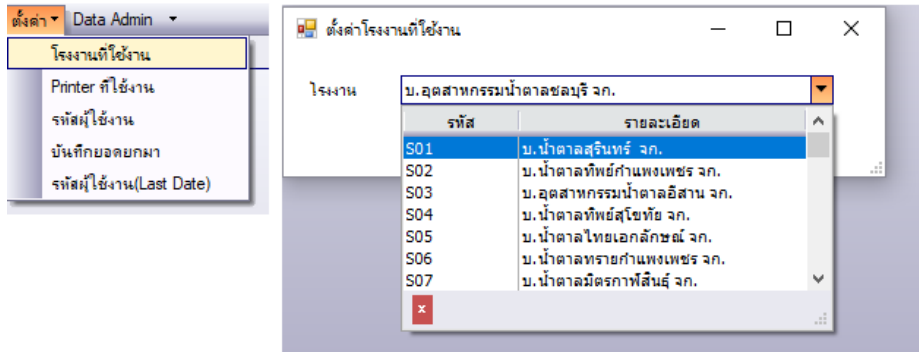
6. เมื่อโปรแกรมทำการ Setup เสร็จแล้ว กดปุ่ม Run



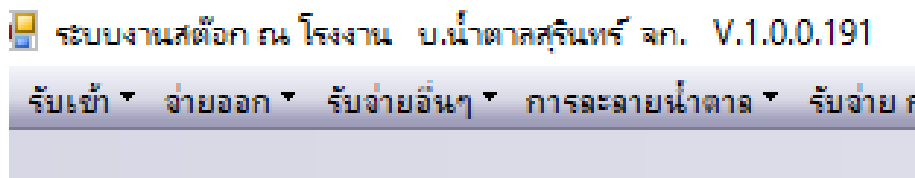
7. เข้าเมนู LogOn ให้ใส่รหัสผู้ใช้ และรหัสผ่านเพื่อตั้งค่าโรงงานที่ใช้งานจริง โปรแกรมจะตั้งค่าเริ่มต้นไว้ที่ บ.อุตสาหกรรมน้ำตาลชลบุรี จก. โดยรหัสผู้ใช้ และรหัสผ่านนี้จะต้องเป็นของหัวหน้าและรองหัวหน้าเขตบริหารอ้อยและน้ำตาลทรายที่โรงงานสังกัดอยู่ในเขตๆ นั้น ๆ



8. การตั้งค่าโรงงาน โดยเลือกเมนูตั้งค่า เลือกเมนูโรงงานที่ใช้งาน เลือกโรงงานที่ใช้งานจริง แล้วกดปุ่ม บันทึก

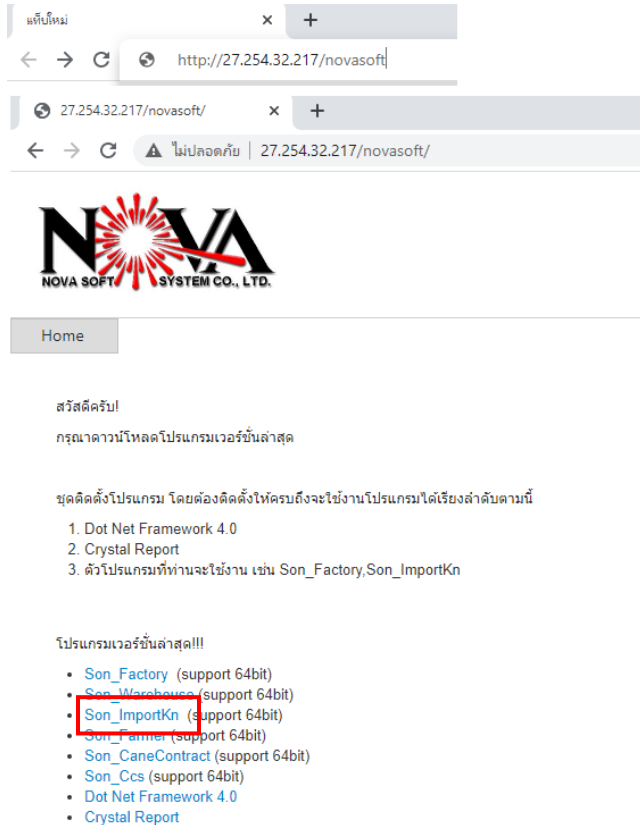


แสดงผลของการตั้งค่าโรงงานที่ใช้งานจริง พร้อมทั้งจะทำการบันทึกรายละเอียดต่างๆ ต่อไป

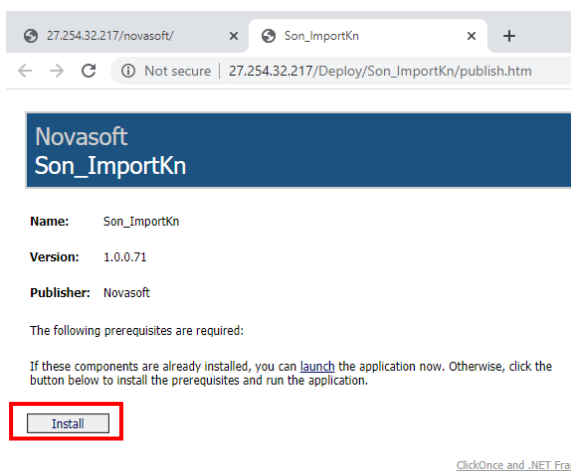


การติดตั้งโปรแกรมระบบงานพิมพ์หนังสืออนุญาต (Son_ImportKn)

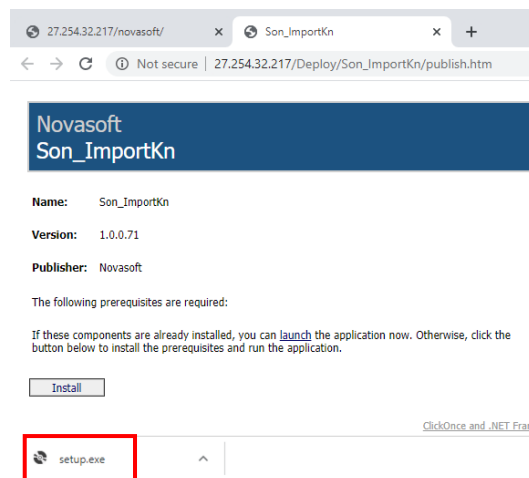
1. เข้า Google Chrome พิมพ์ <http://27.254.32.217/novasoft> เพื่อดาวน์โหลดโปรแกรมใช้สำหรับ Setup เลือกลิงก์ที่ Son_ImportKn



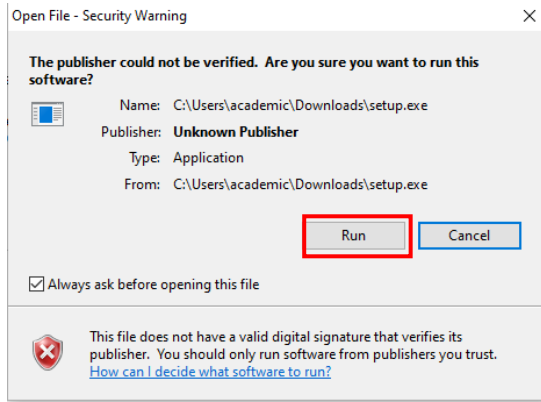
2. กดปุ่ม Install



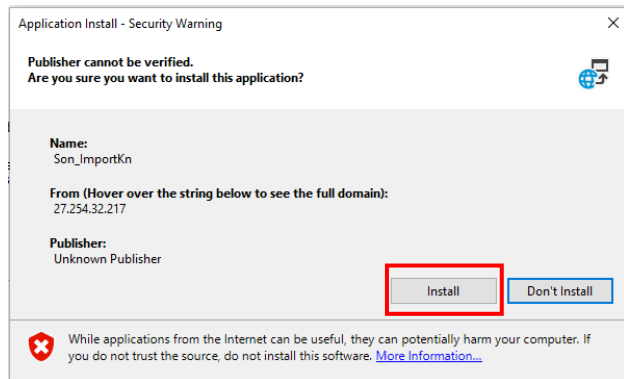
3. กดปุ่ม Setup.exe



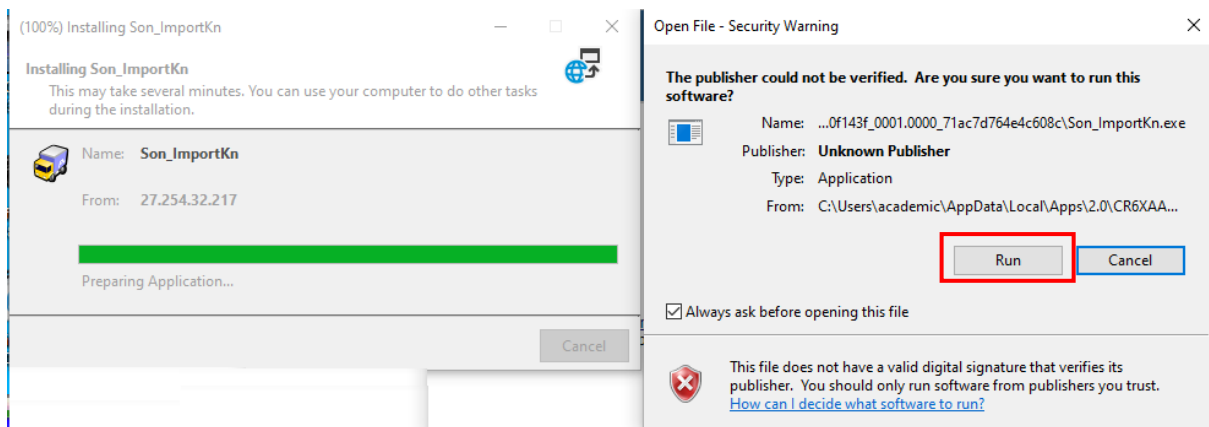
4. กดปุ่ม Run



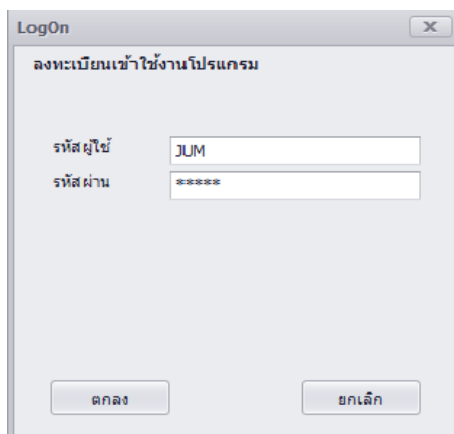
5. กดปุ่ม Install



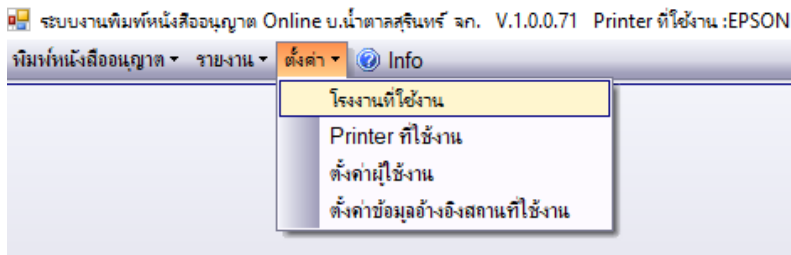
6. เมื่อโปรแกรมทำการ Setup เสร็จแล้ว กดปุ่ม Run



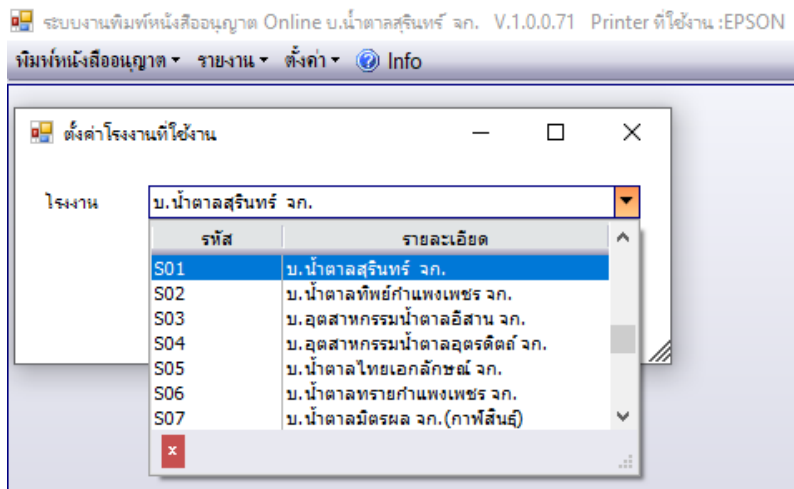
7. เข้าเมนู LogOn ให้ใส่รหัสผู้ใช้ และรหัสผ่านเพื่อตั้งค่าโรงงานที่ใช้งานจริง จะต้องเป็นของหัวหน้าและรองหัวหน้าเขตบริหารอ้อยและน้ำตาลทรายที่โรงงานสังกัดอยู่ในเขตฯ นั้น ๆ



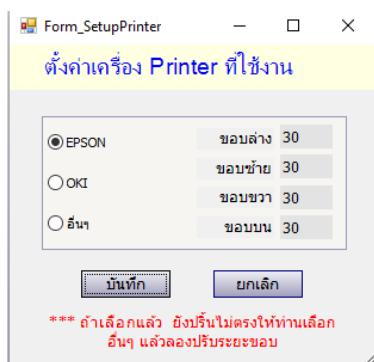
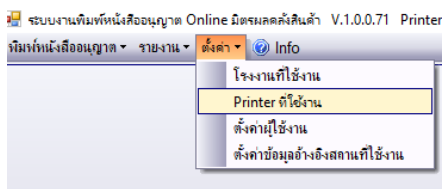
8. การตั้งค่าโรงงานที่ใช้งาน โดยเลือกเมนูตั้งค่า เลือกเมนู โรงงานที่ใช้งาน



เลือกโรงงานที่ใช้งานจริง แล้วกดปุ่ม บันทึก



9. การตั้งค่าเครื่องพิมพ์คอมพิวเตอร์ โดยเลือกเมนูตั้งค่า เลือกเมนู Printer ที่ใช้งาน



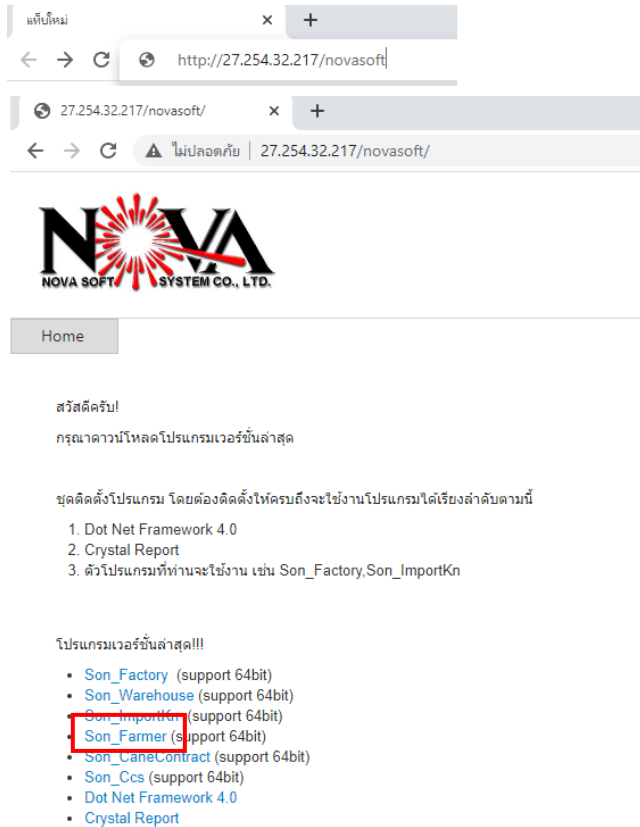
เลือกเครื่องพิมพ์คอมพิวเตอร์ที่ใช้งานจริง

แล้วกดปุ่ม บันทึก

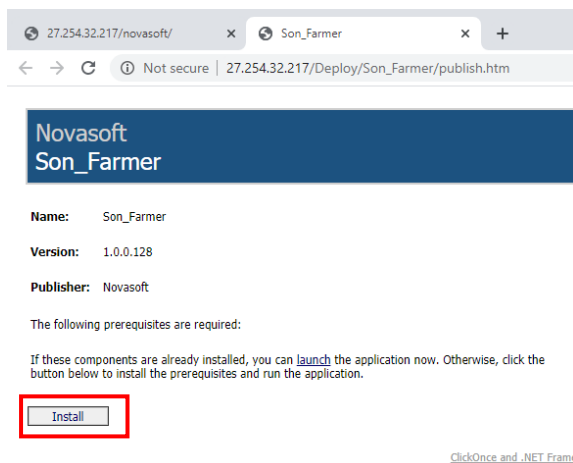
แสดงผลของการตั้งค่าคลังสินค้า พร้อมทั้งจะทำจัดพิมพ์หนังสืออนุญาตต่าง ๆ ต่อไป

การติดตั้งโปรแกรมระบบงานจดทะเบียนชาวไร่ (Son_Farmer)

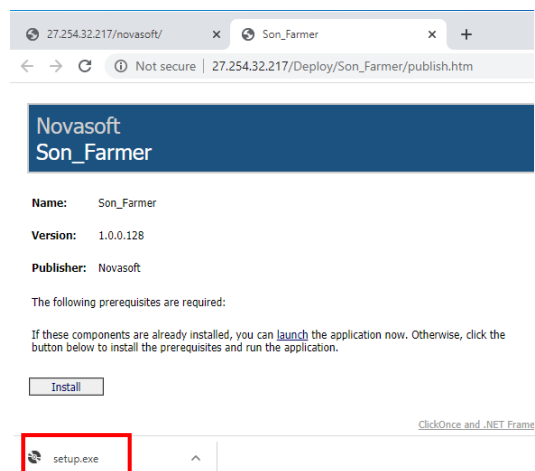
1. เข้า Google Chrome พิมพ์ <http://27.254.32.217/novasoft> เพื่อดาวน์โหลดโปรแกรมใช้สำหรับ Setup คลิกเลือกที่ Son_Farmer



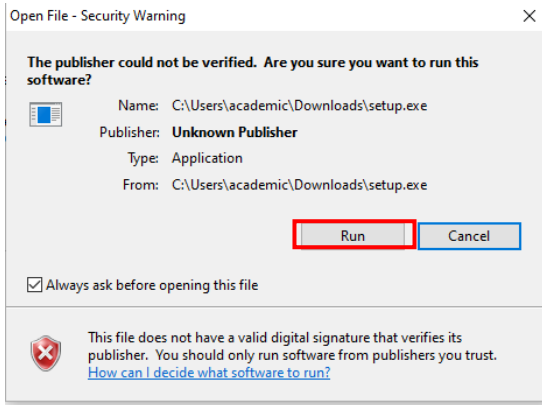
2. กดปุ่ม Install



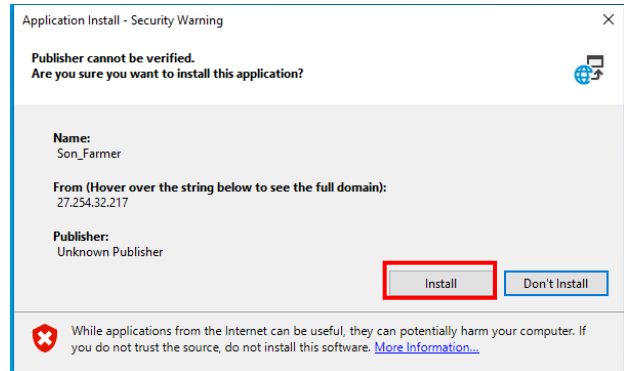
3. กดปุ่ม Setup.exe



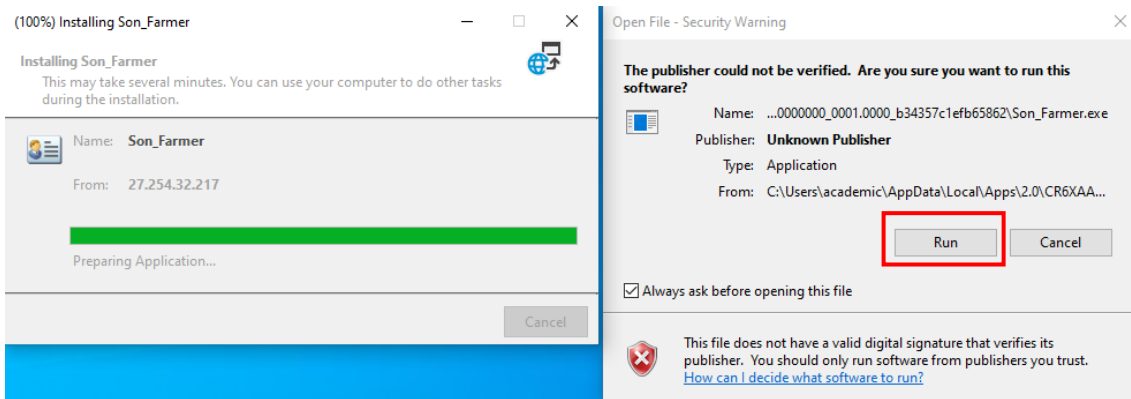
4. กดปุ่ม Run



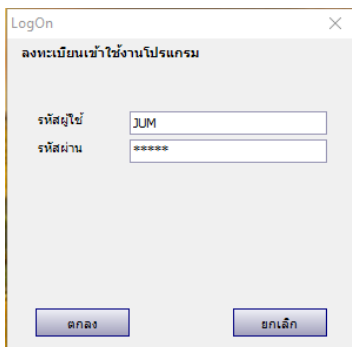
5. กดปุ่ม Install



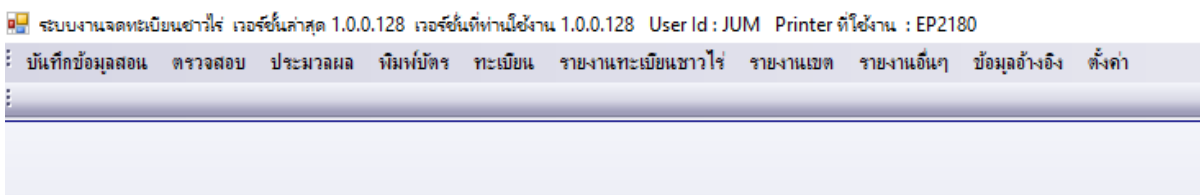
6. เมื่อโปรแกรมทำการ Setup เสร็จแล้ว กดปุ่ม Run



7. เข้าเมนู LogOn ให้ใส่รหัสผู้ใช้ และรหัสผ่านของแต่ละบุคคล

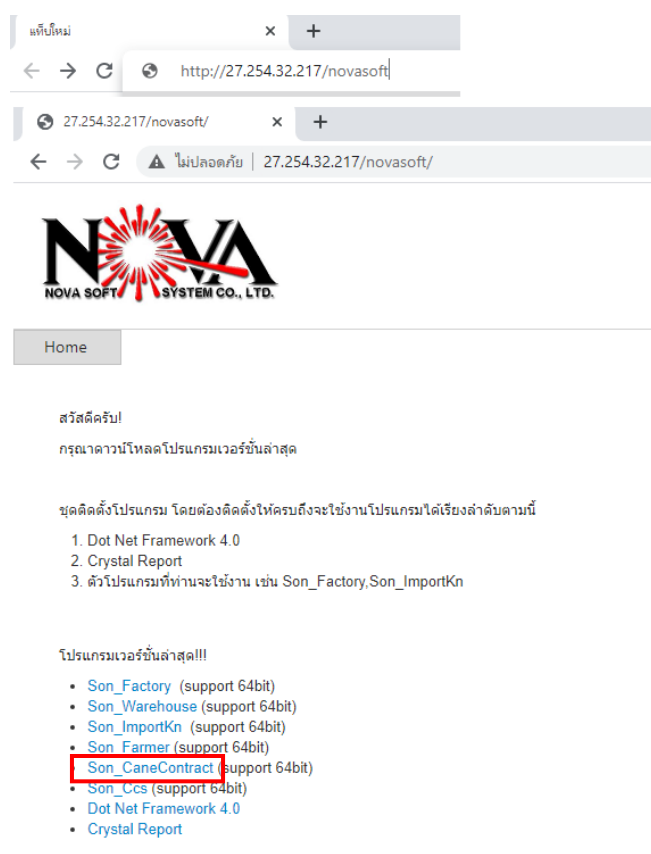


แสดงผลของระบบงานจดทะเบียนชาวไร่ พร้อมทั้งทำการบันทึกรายละเอียดต่าง ๆ ต่อไป

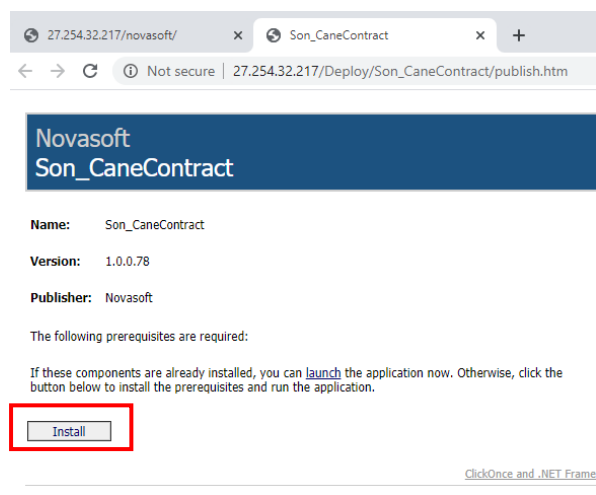


การติดตั้งโปรแกรมระบบงานคู่สัญญาโรงงาน (Son_CaneContract)

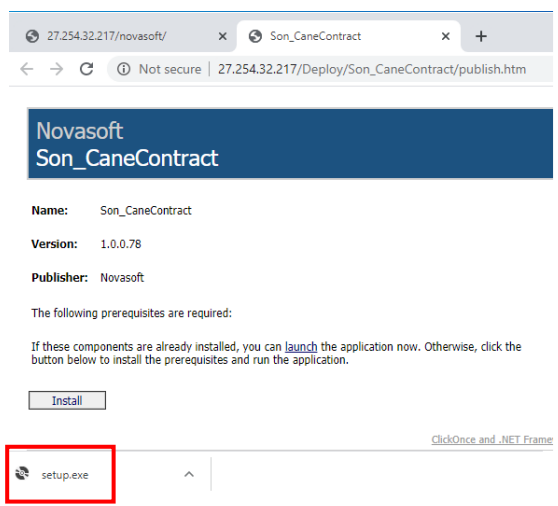
1. เข้า Google Chrome พิมพ์ <http://27.254.32.217/novasoftware> เพื่อดาวน์โหลดโปรแกรมใช้สำหรับ Setup คลิกเลือกที่ Son_CaneContract



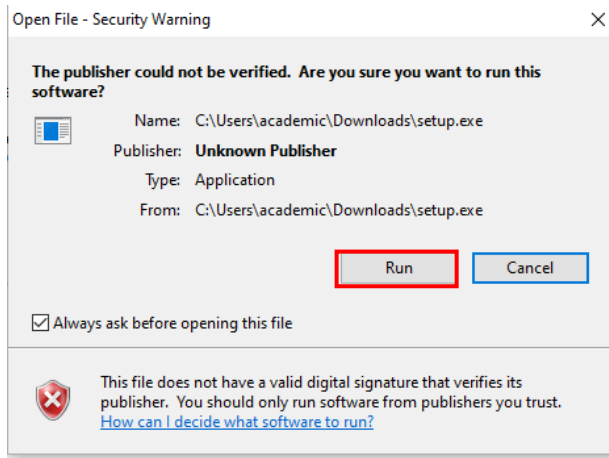
2. กดปุ่ม Install



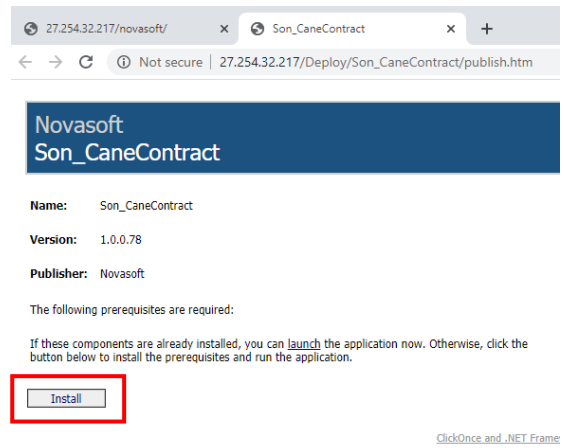
3. กดปุ่ม Setup.exe



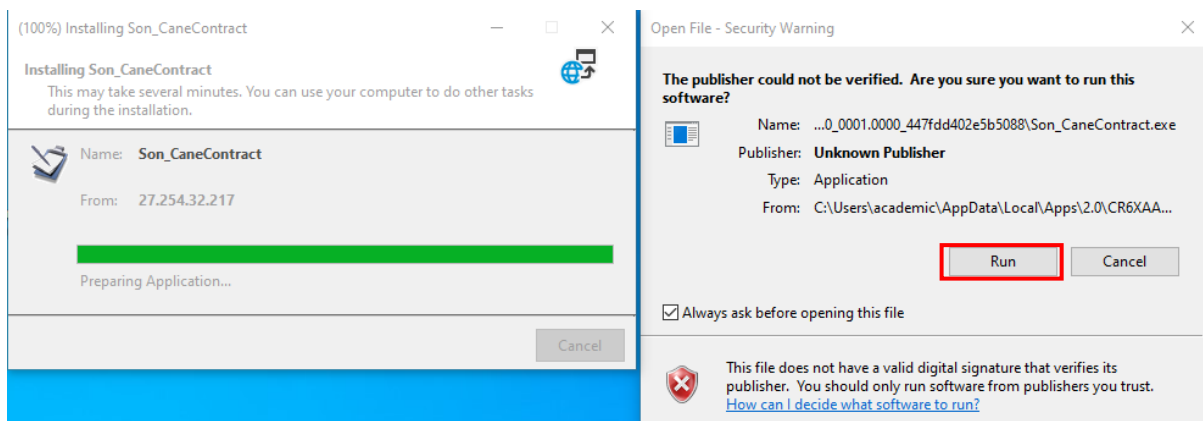
4. กดปุ่ม Run



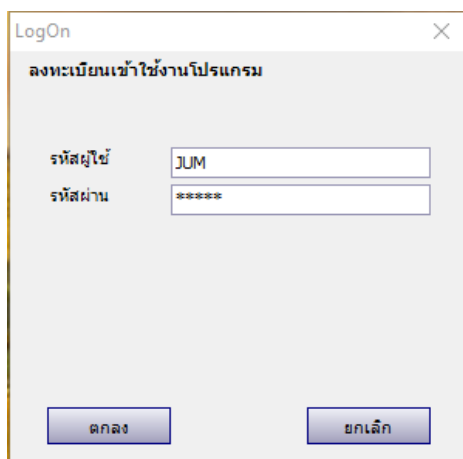
5. กดปุ่ม Install



6. เมื่อโปรแกรมทำการ Setup เสร็จแล้ว กดปุ่ม Run



7. เข้าเมนู LogOn ให้ใส่รหัสผู้ใช้ และรหัสผ่านเพื่อตั้งค่าโรงงานที่ใช้งานจริง จะต้องเป็นของหัวหน้าและรองหัวหน้าเขตบริหารอ้อยและน้ำตาลทรายที่โรงงานสังกัดอยู่ในเขตฯ นั้น ๆ



8. การตั้งค่าโรงงาน โดยเลือกเมนูตั้งค่า เลือกเมนูกำหนดโรงงาน,ปีการผลิต
เลือกโรงงานที่ใช้งานจริง ,ปีการผลิต , สังกัดเขต, วันที่เปิดหีบ แล้วกดปุ่ม บันทึก

ข้อมูลอ้างอิง ตั้งค่า ลบข้อมูลนำเข้า

กำหนดโรงงาน,ปีการผลิต

งานนำเข้าข้อมูลแบบใหม่ ข้อมูลอ้างอิง ตั้งค่า

FormSetLocation

โรงงาน บ.น้ำตาลสุรินทร์ จก.

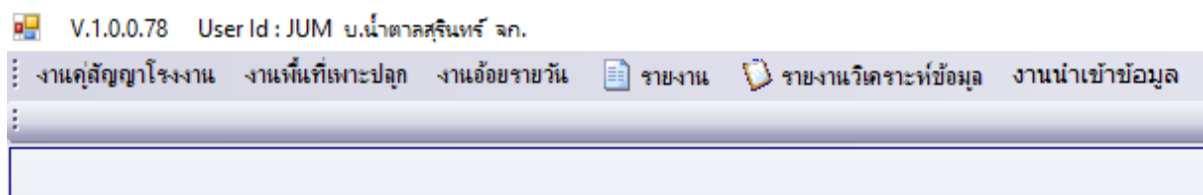
ปีการผลิต 2562/63

สังกัดเขต 01

วันที่เปิดหีบ 1/12/2562

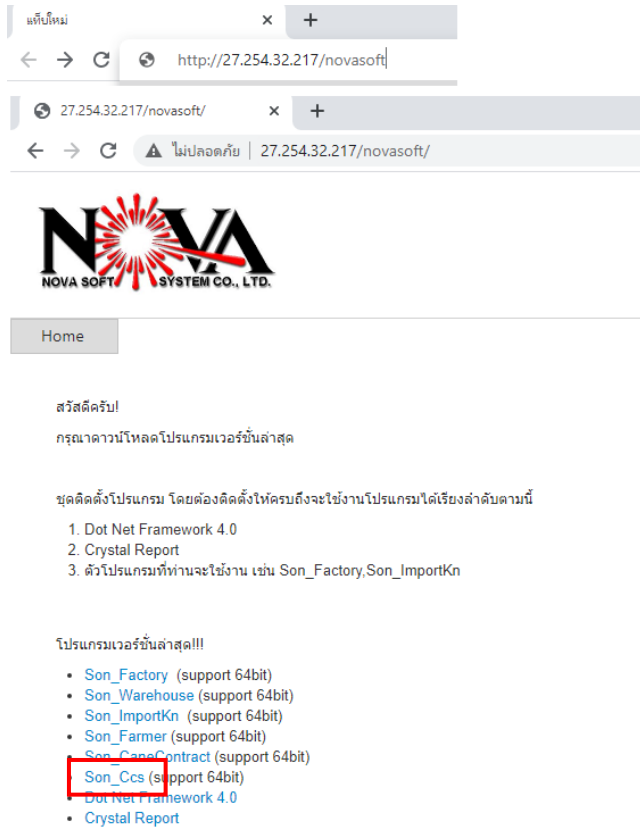
บันทึก ออก

แสดงผลของการตั้งค่าโรงงานที่ใช้จริง พร้อมทั้งทำการบันทึกรายละเอียดต่าง ๆ ต่อไป

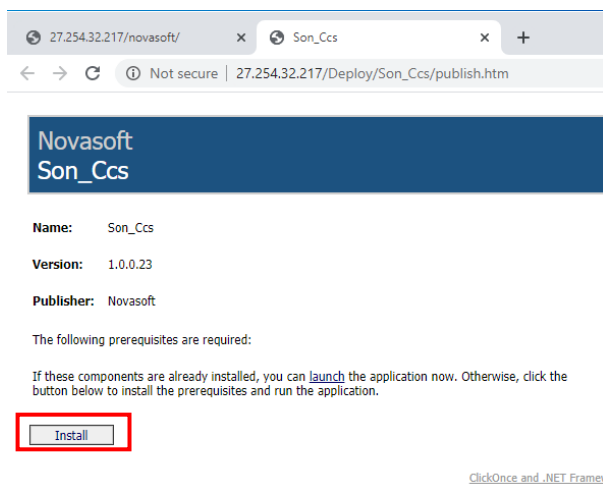


การติดตั้งโปรแกรมระบบงานประมวลผลคุณภาพอ้อย (Son_Ccs)

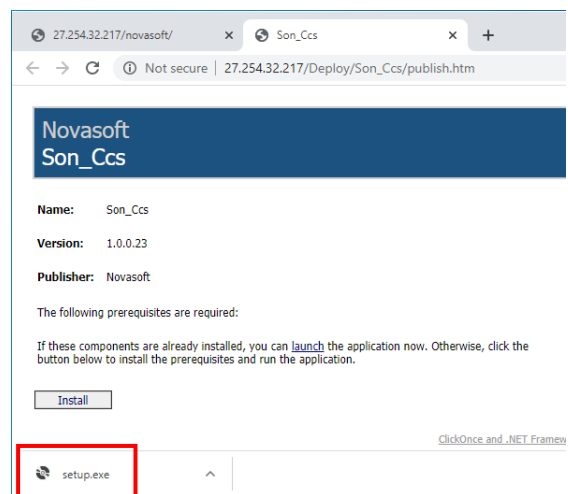
1. เข้า Google Chrome พิมพ์ <http://27.254.32.217/novasoft> เพื่อดาวน์โหลดโปรแกรมใช้สำหรับ Setup คลิกเลือกที่ Son_Ccs



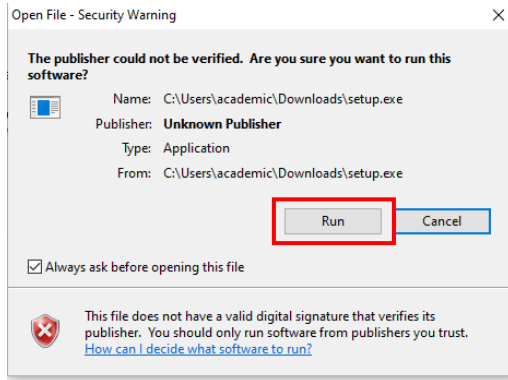
2. กดปุ่ม Install



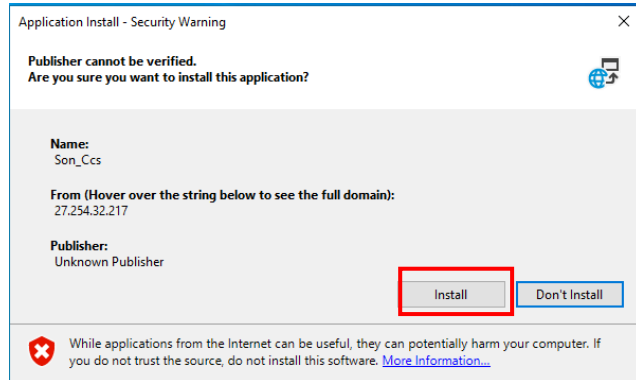
3. กดปุ่ม Setup.exe



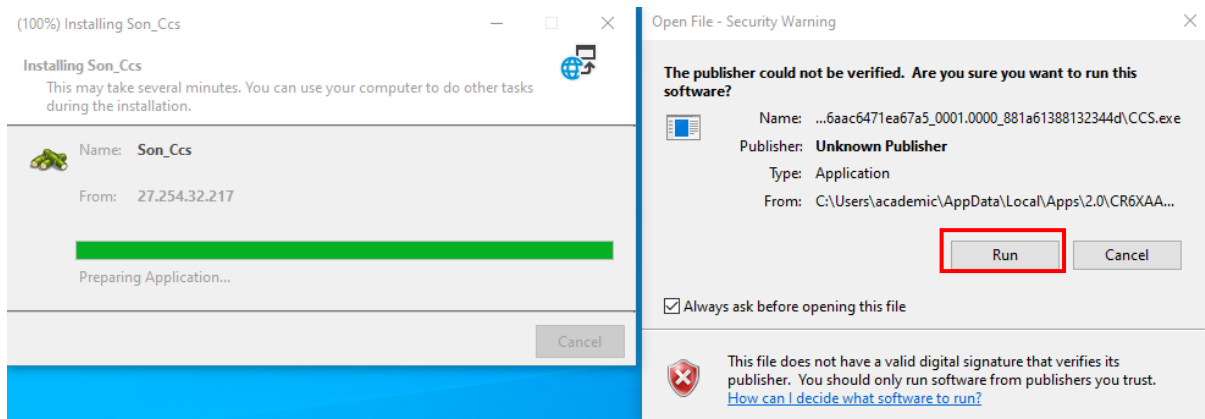
4. กดปุ่ม Run



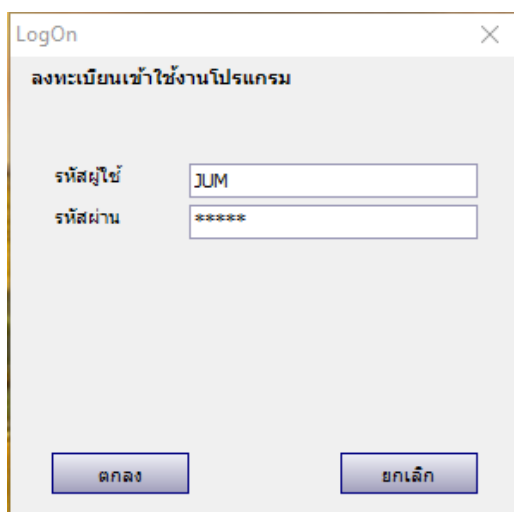
5. กดปุ่ม Install



6. เมื่อโปรแกรมทำการ Setup เสร็จแล้ว กดปุ่ม Run

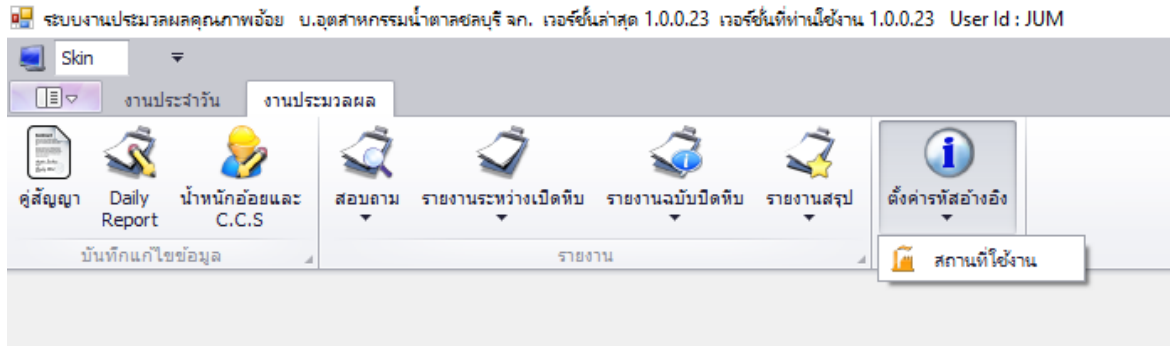


7. เข้าเมนู LogOn ให้ใส่รหัสผู้ใช้ และรหัสผ่านเพื่อตั้งค่าโรงงานที่ใช้งานจริง จะต้องเป็นของหัวหน้าและรองหัวหน้าเขตบริหารอ้อยและน้ำตาลทรายที่โรงงานสังกัดอยู่ในเขตฯ นั้น ๆ

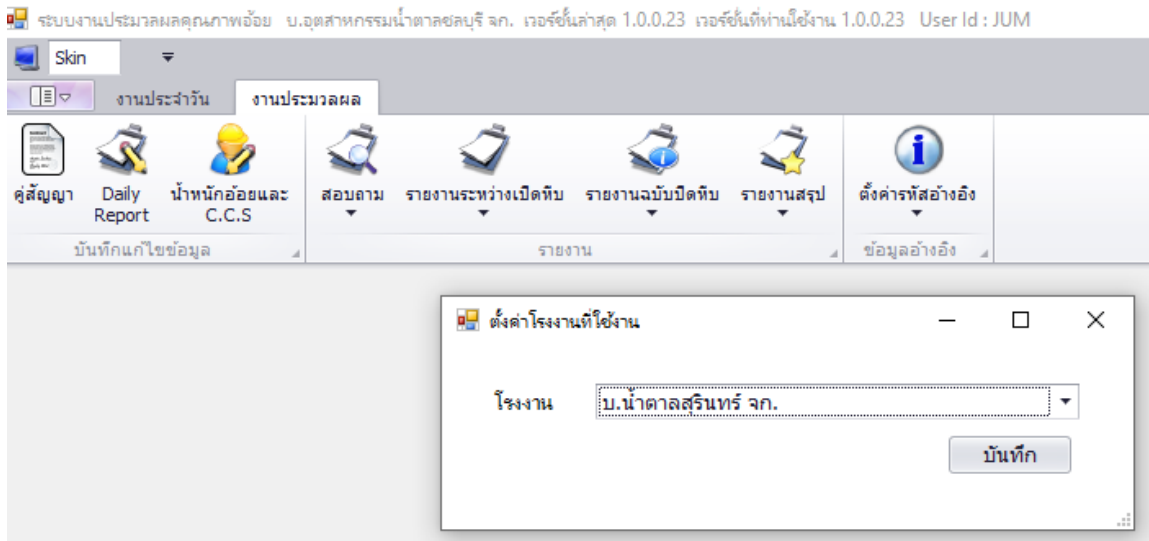


8. การตั้งค่าโรงงาน โดยเลือกเมนูงานประมวลผล เลือกเมนูตั้งค่ารหัสอ้างอิง

เลือกเมนูสถานที่ใช้งาน



เลือกโรงงานที่ใช้งานจริง แล้วกดปุ่ม บันทึก



แสดงผลของการตั้งค่าโรงงานที่ใช้จริง พร้อมทั้งจะทำการบันทึกรายละเอียดต่าง ๆ ต่อไป

