

คู่มือการติดตั้งโปรแกรมระบบงานคลังสินค้า



จัดทำโดย

กลุ่มงานคอมพิวเตอร์

ฝ่ายประมวลผลข้อมูลกลางและสารสนเทศ

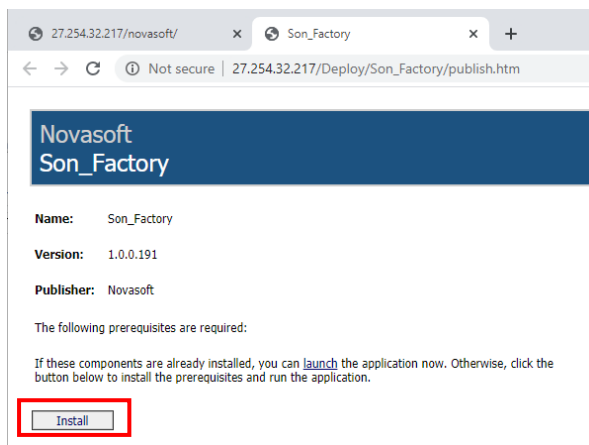
สำนักบริหารอ้อยและน้ำตาลทราย

การติดตั้งโปรแกรมระบบสต็อก ณ คลังสินค้า (Son_Warehouse)

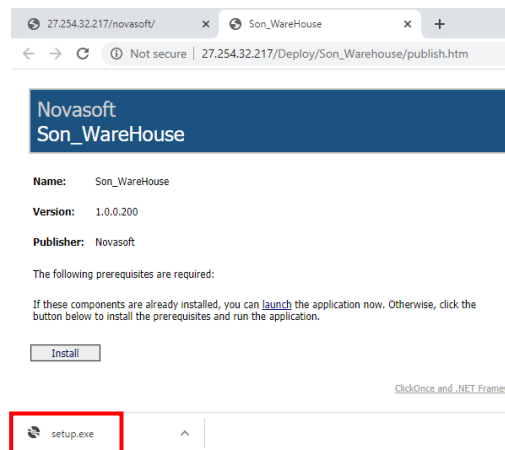
1. เข้า Google Chrome พิมพ์ <http://27.254.32.217/novasoft> เพื่อดาวน์โหลดโปรแกรมใช้สำหรับ Setup เลือกคลิกที่ Son_Warehouse



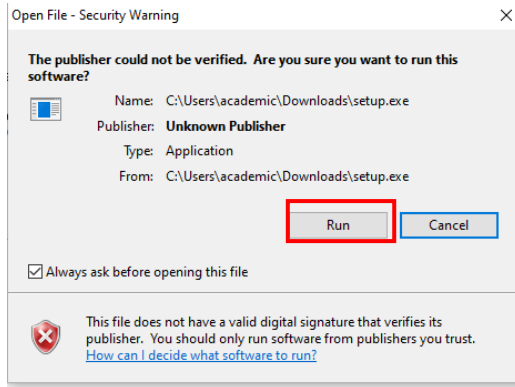
2. กดปุ่ม Install



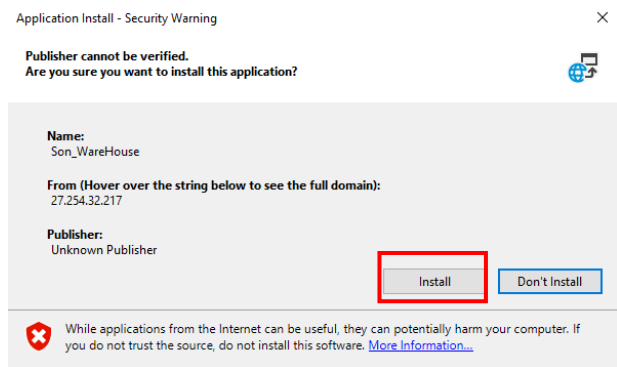
3. กดปุ่ม Setup.exe



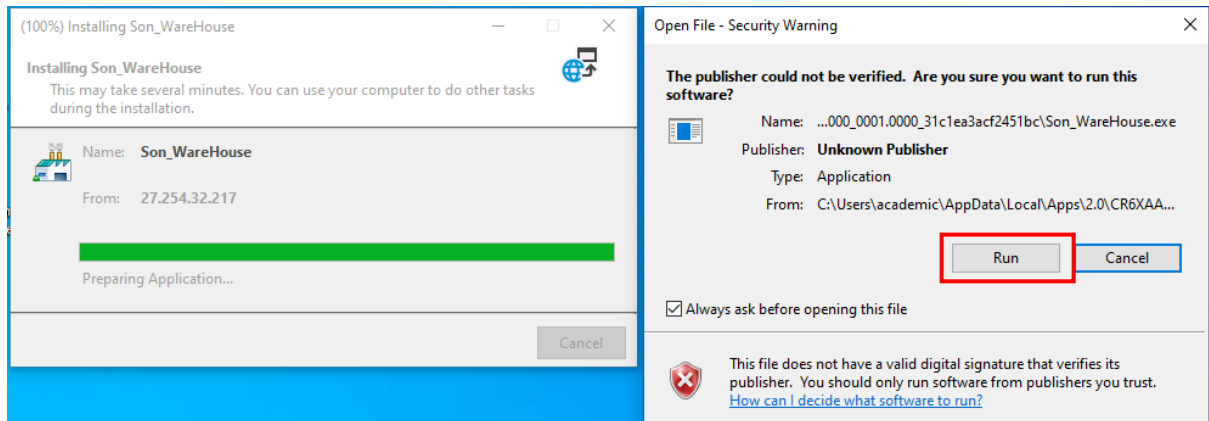
4. กดปุ่ม Run



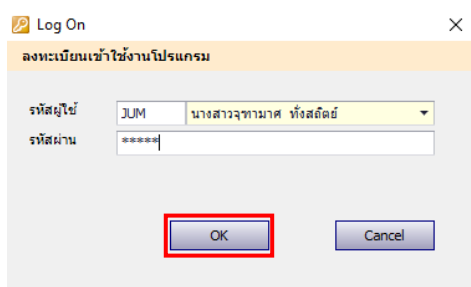
5. กดปุ่ม Install



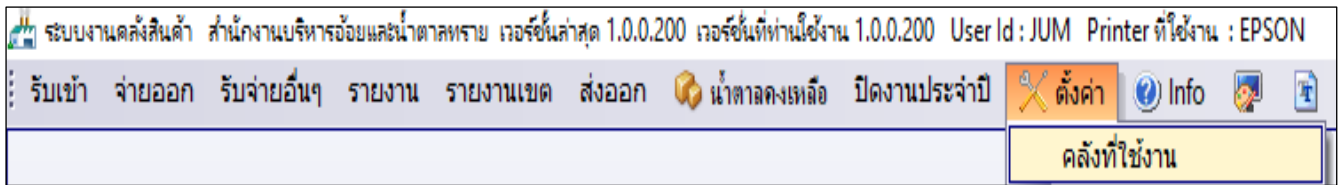
6. เมื่อโปรแกรมทำการ Setup เสร็จแล้ว กดปุ่ม Run



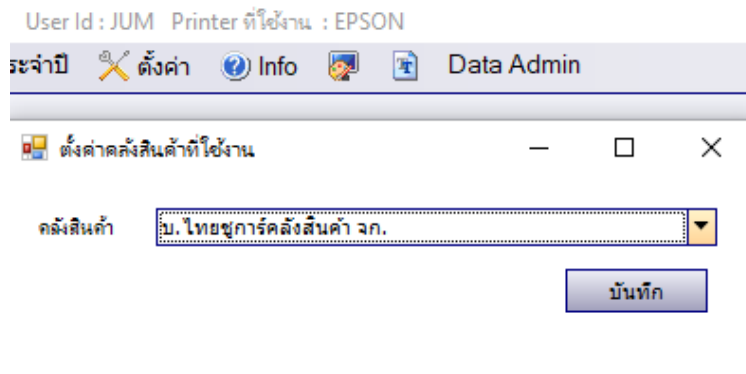
7. เข้าเมนู LogOn ให้ใส่รหัสผู้ใช้ และรหัสผ่านเพื่อตั้งค่าคลังสินค้าที่ใช้งานจริง โปรแกรมจะตั้งค่าเริ่มต้นไว้ที่ สำนักบริหารอ้อยและน้ำตาลทราย โดยรหัสผู้ใช้ และรหัสผ่านนี้จะต้องเป็นของหัวหน้าเขตและรองหัวหน้าเขตบริหารคลังสินค้า



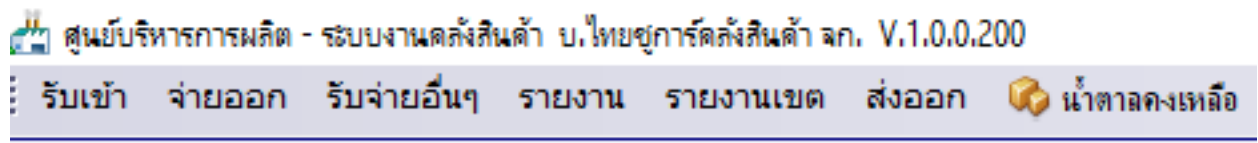
8. การตั้งค่าคลังสินค้า โดยเลือกเมนูตั้งค่า เลือกเมนูคลังที่ใช้งาน



เลือกคลังสินค้าที่ใช้งานแล้วกดปุ่ม บันทึก

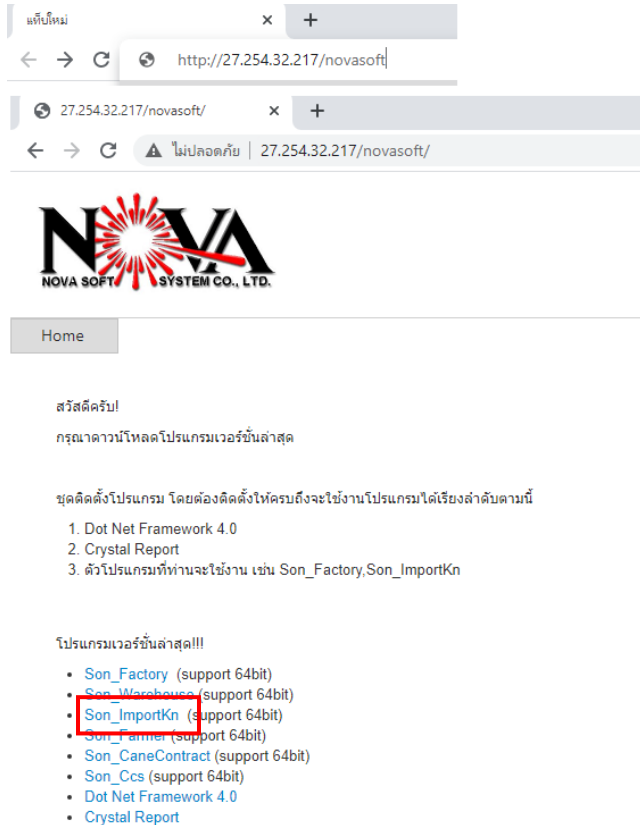


แสดงผลของการตั้งค่าโรงงานที่ใช้จริง พร้อมทั้งทำการบันทึกรายละเอียดต่าง ๆ ต่อไป

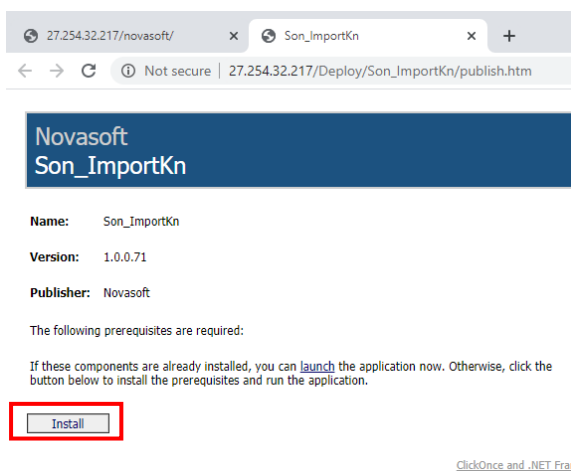


การติดตั้งโปรแกรมระบบงานพิมพ์หนังสืออนุญาต (Son_ImportKn)

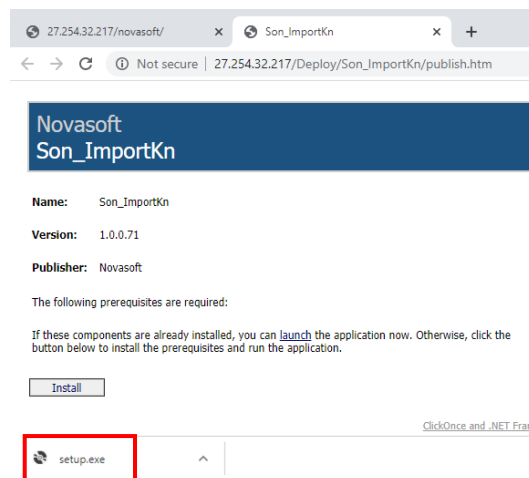
1. เข้า Google Chrome พิมพ์ <http://27.254.32.217/novasoft> เพื่อดาวน์โหลดโปรแกรมใช้สำหรับ Setup เลือกคลิกที่ Son_ImportKn



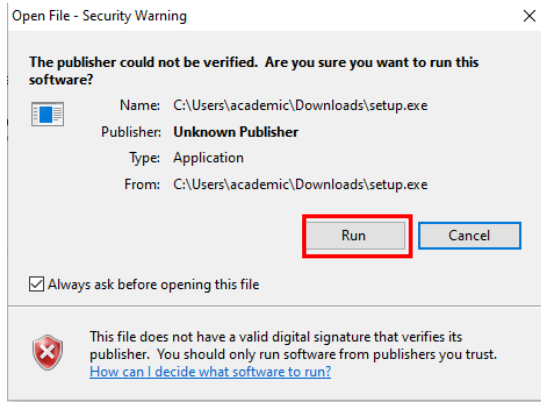
2. กดปุ่ม Install



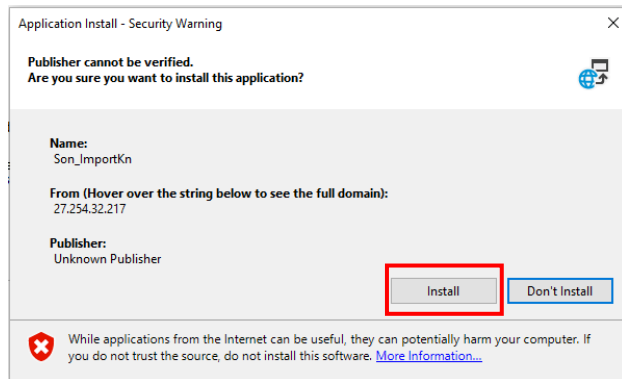
3. กดปุ่ม Setup.exe



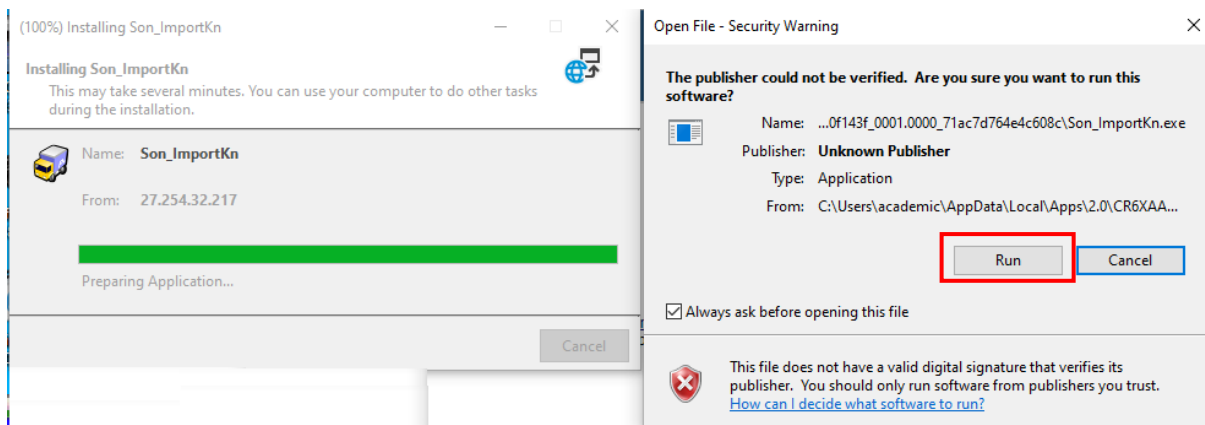
4. กดปุ่ม Run



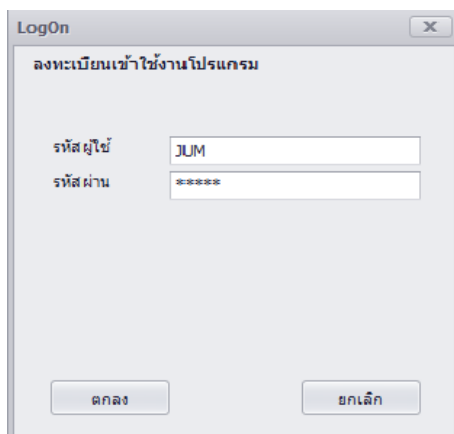
5. กดปุ่ม Install



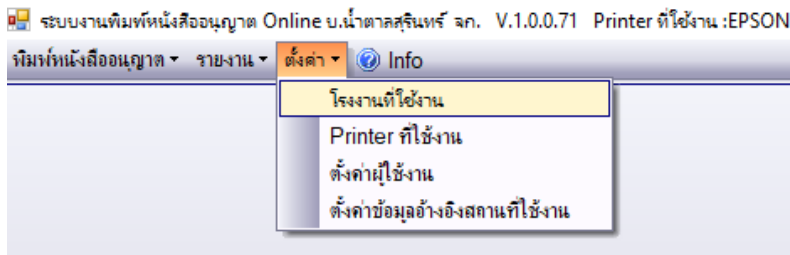
6. เมื่อโปรแกรมทำการ Setup เสร็จแล้ว กดปุ่ม Run



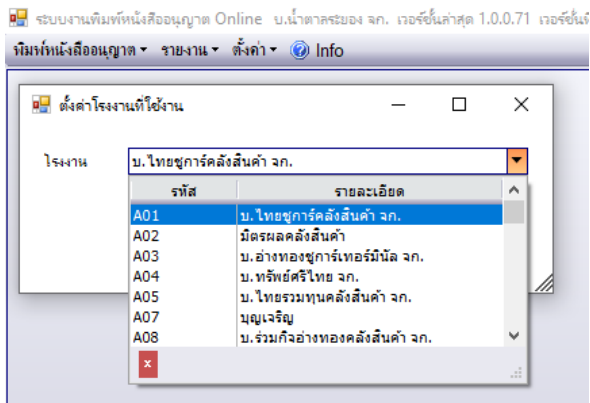
7. เข้าเมนู LogOn ให้ใส่รหัสผู้ใช้ และรหัสผ่านเพื่อตั้งค่าคลังสินค้าที่ใช้งานจริง จะต้องเป็นของหัวหน้าและรองหัวหน้าเขตบริหารคลังสินค้าและส่งมอบน้ำตาลทราย



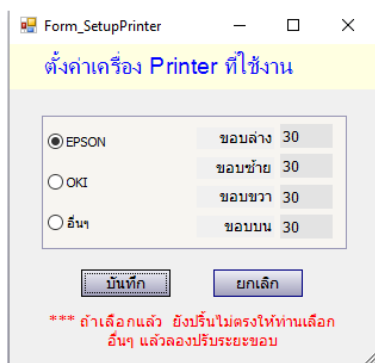
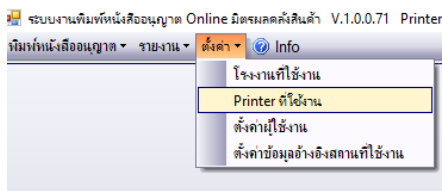
8. การตั้งค่าโรงงานที่ใช้งาน โดยเลือกเมนูตั้งค่า เลือกเมนู โรงงานที่ใช้งาน



เลือกคลังสินค้า แล้วกดปุ่ม บันทึก



9. การตั้งค่าเครื่องพิมพ์คอมพิวเตอร์ โดยเลือกเมนูตั้งค่า เลือกเมนู Printer ที่ใช้งาน



เลือกเครื่องพิมพ์คอมพิวเตอร์ที่ใช้งานจริง

แล้วกดปุ่ม บันทึก

แสดงผลของการตั้งค่าคลังสินค้า พร้อมทั้งจะทำจัดพิมพ์หนังสืออนุญาตต่าง ๆ ต่อไป

